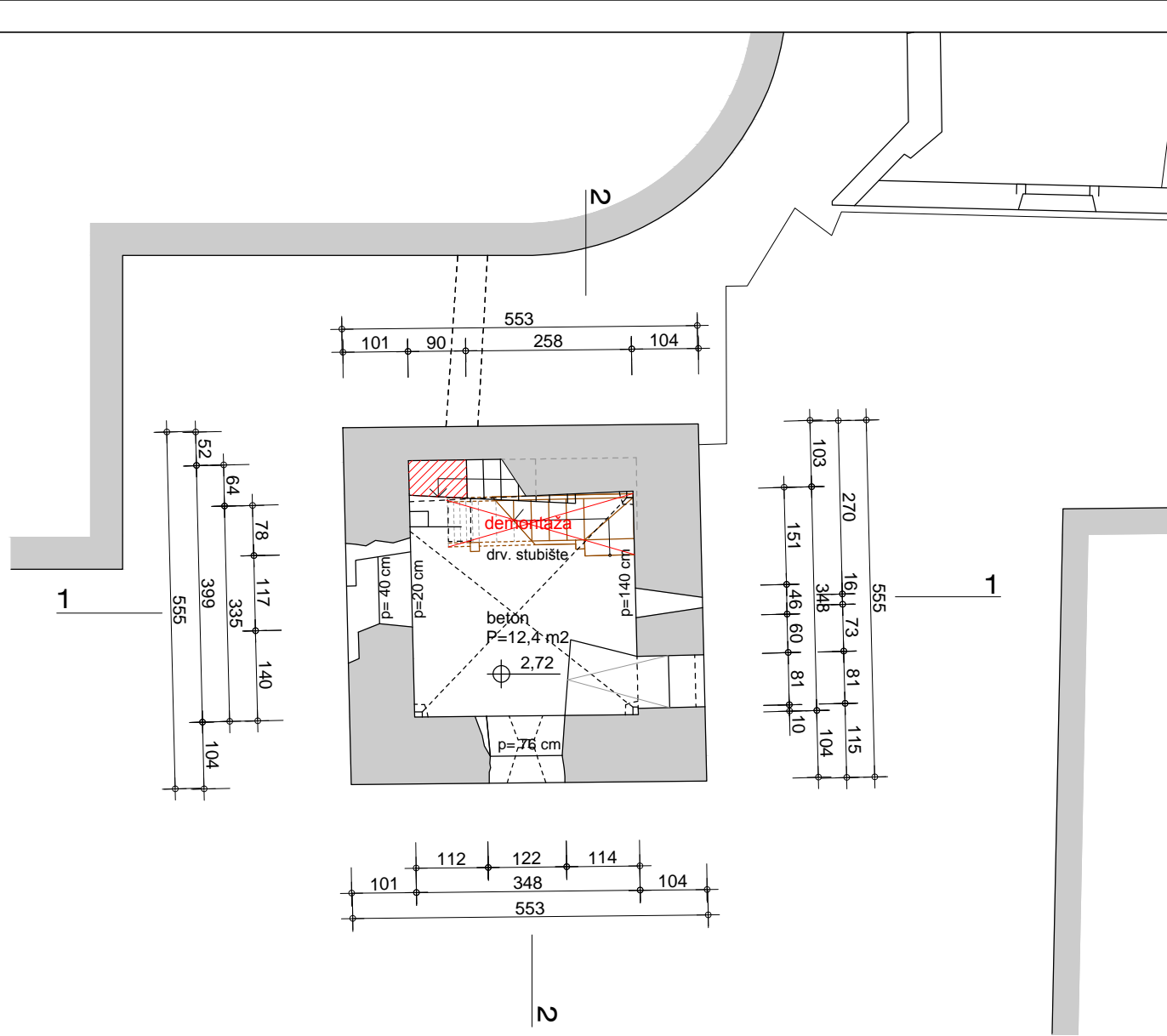
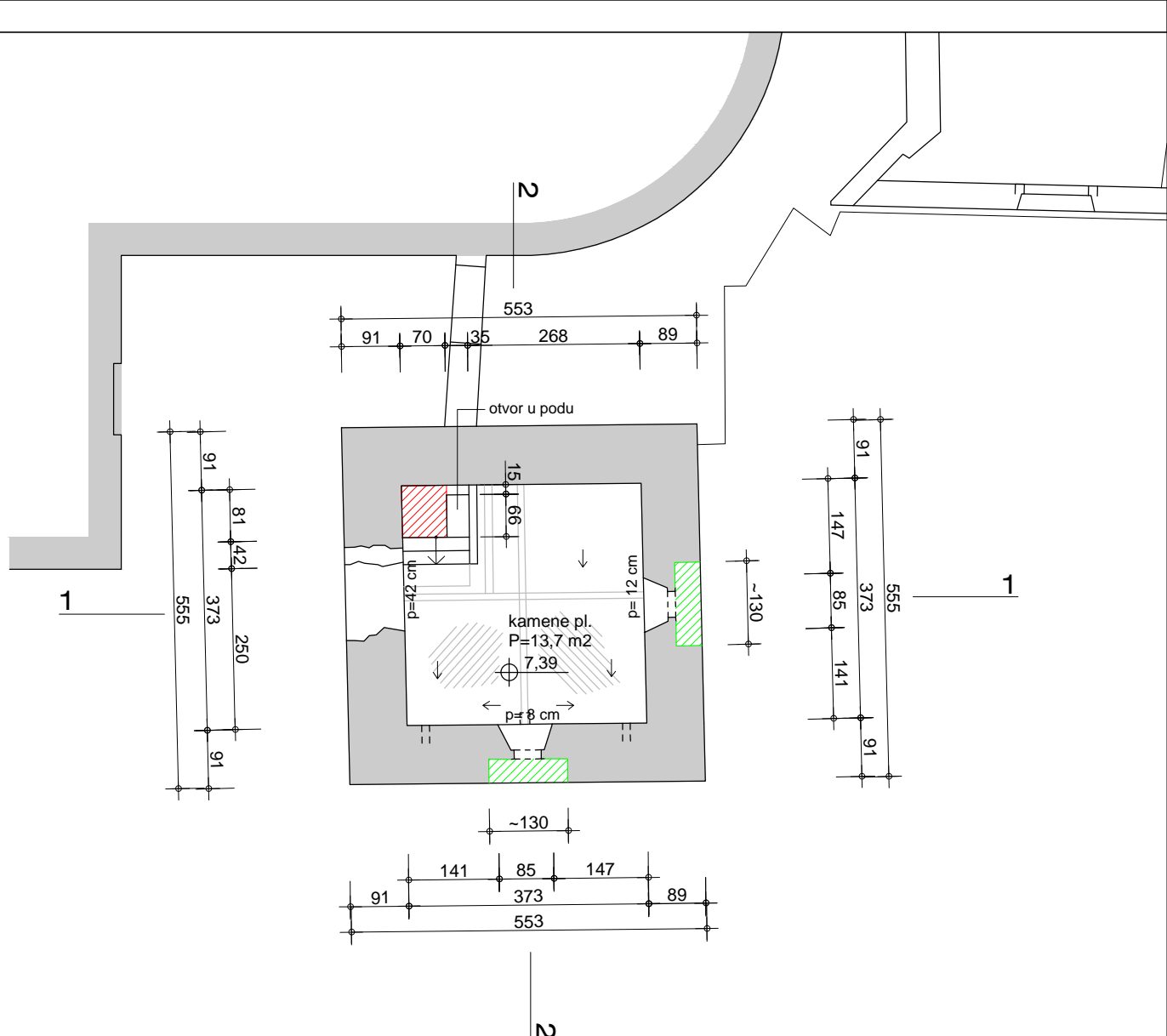


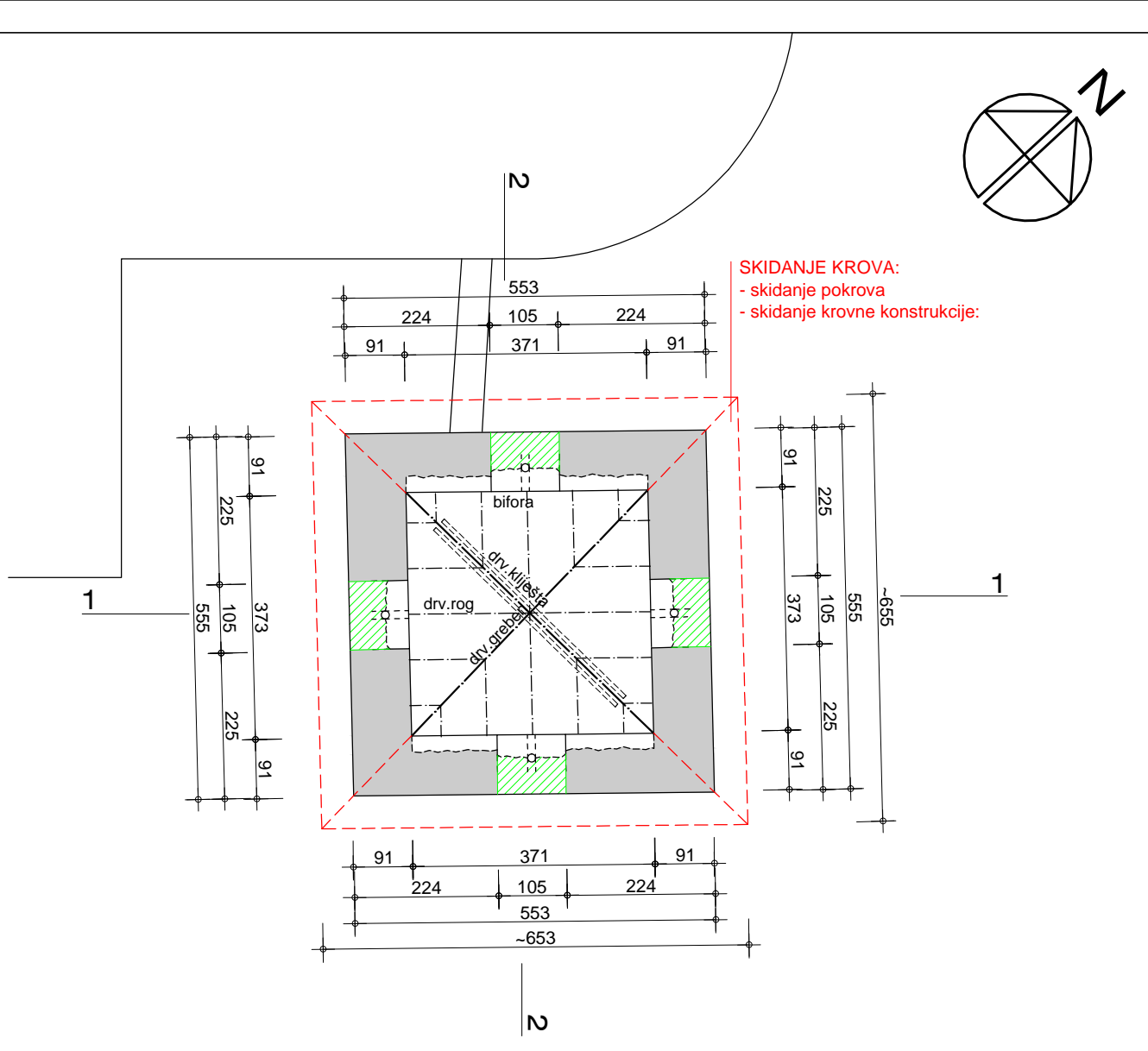
TLOCRT PRIZEMLJA (SUTERENA)



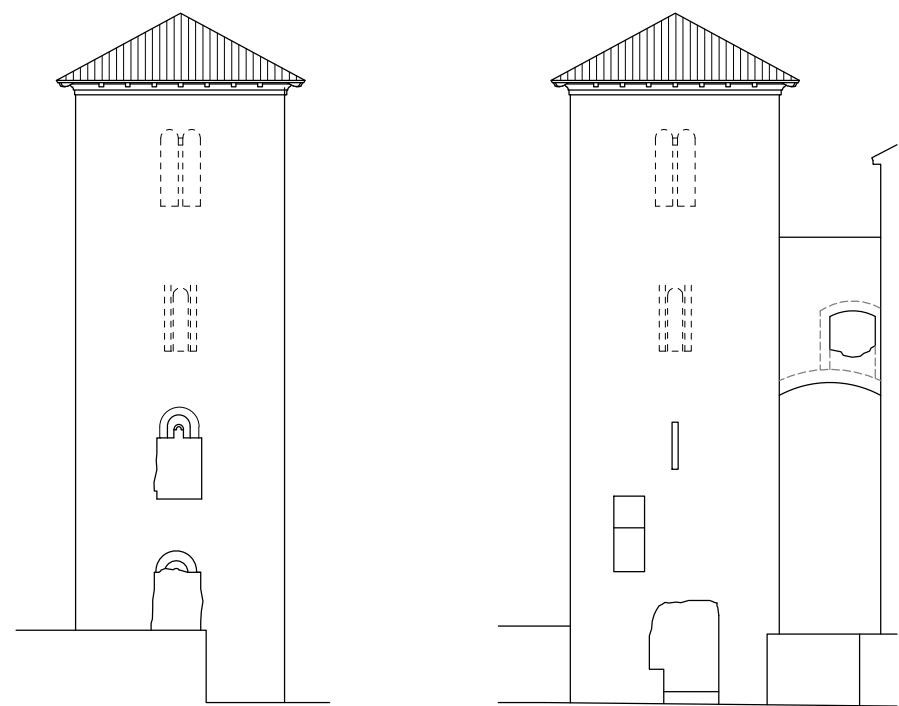
TLOCRT 1. KATA



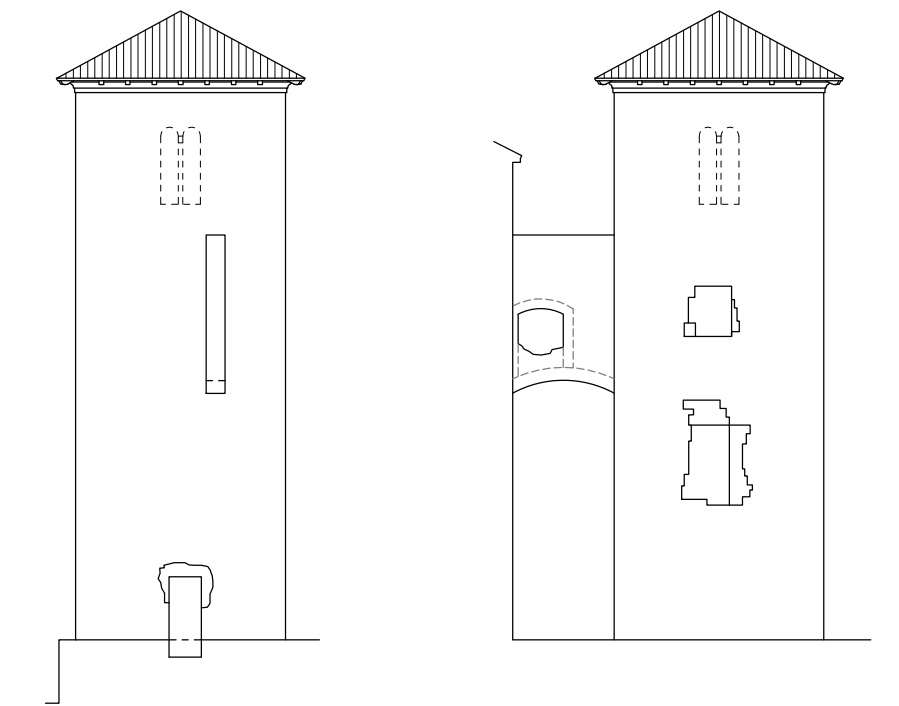
TLOCRT 2. KATA



TLOCRT KROZ ZAZIDANE BIFORE (3. KAT)
S PRIKAZOM KROVNE KONSTRUKCIJE

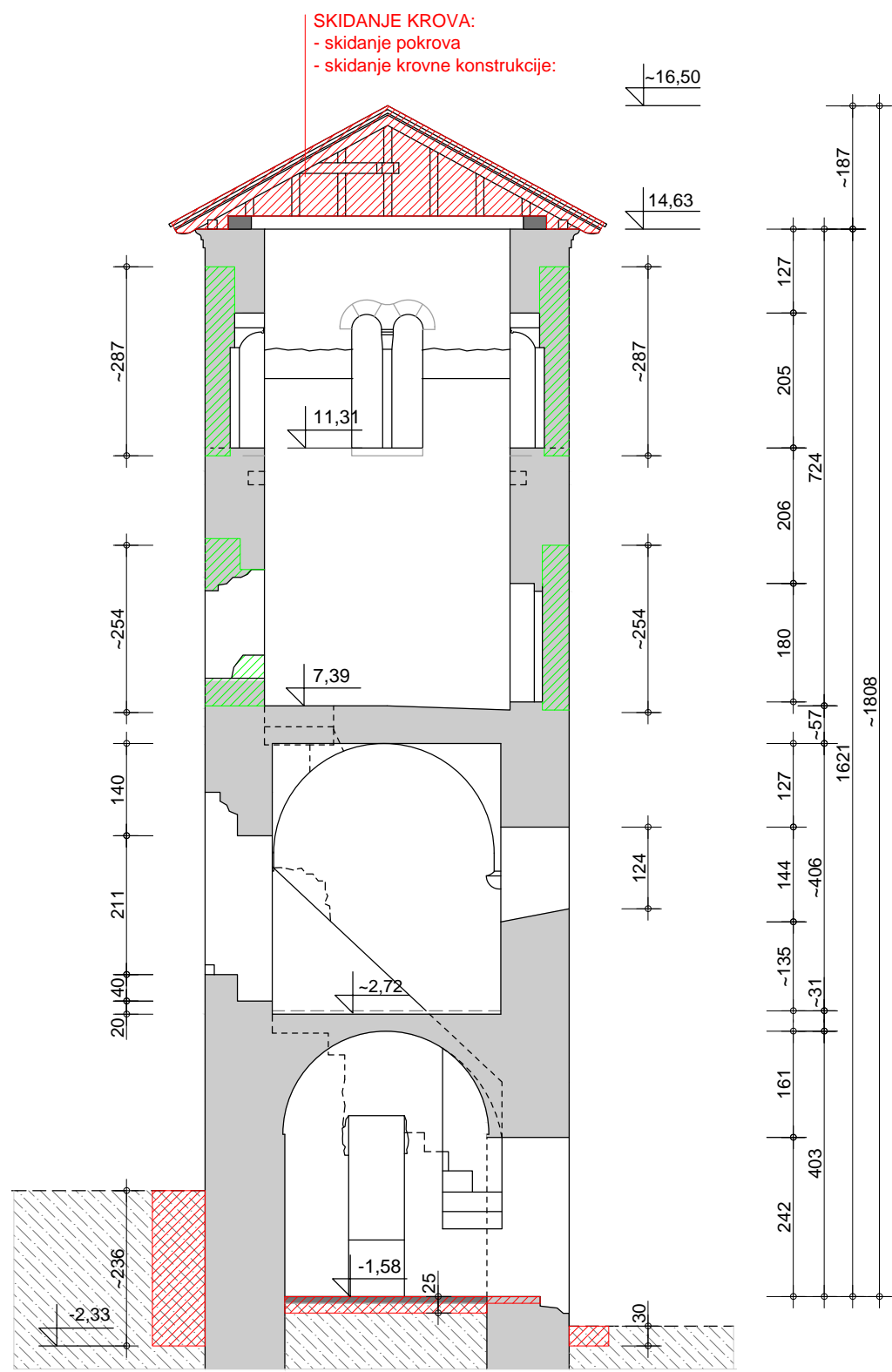


JUGOISTOČNO PROČELJE SJEVEROISTOČNO PROČELJE

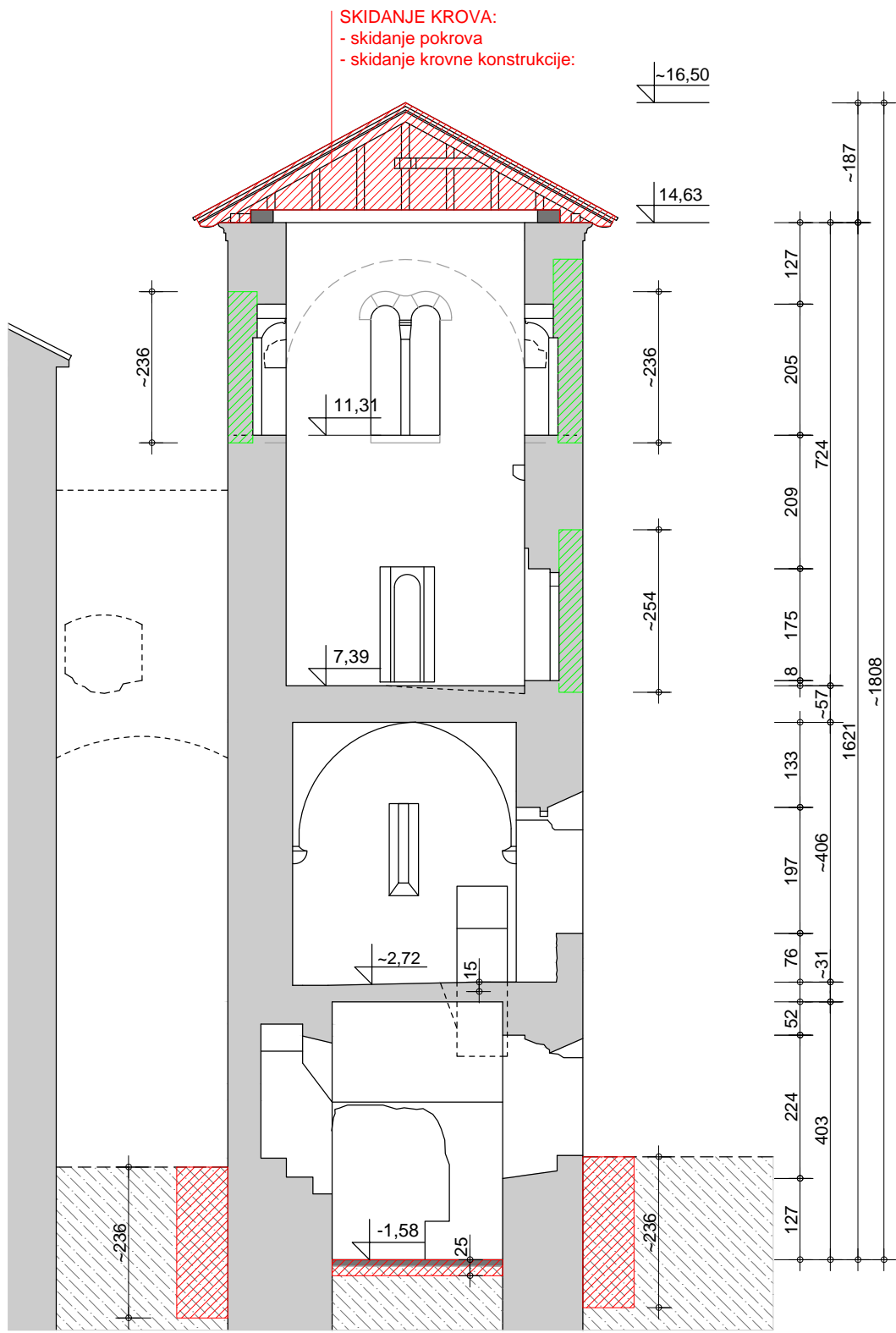


SJEVEROZAPADNO PROČELJE JUGOZAPADNO PROČELJE

PROČELJA MJ. 1:200



PRESJEK 1-1



PRESJEK 2-2

KAZALO:

- POSTOJEĆA KONSTRUKCIJA (KAMEN)
- POSTOJEĆA KONSTRUKCIJA (BETON, AB)
- NAŠIP
- RUŠENJE, SKIDANJE, ISKOP
- RAZGRADNJA KAMENOG PLAŠTA PROČELJA ZA REKONSTRUKCIJU OTVORA

R.K. ±0,00 = A.K. 6,29 m = PLANIRANA KOTA PODA PRIZEMLJA U PROSTORU NEK. CRKVE

MCPA / A2 - ZVONIK
POSTOJEĆE STANJE MJ. 1:100, 1:200

FORM		PROJEKTIRANJE I INŽENJERING d.o.o.	
23000 ZADAR, Rivnica 4, tel/fax: 313-981, OIB 95437056452		K.C./K.O. 9478 ZADAR	
GLAVNI PROJEKTANT ANTE UGLEŠIĆ dipl. ing. arh.	OBJEKT MEĐUNARODNI CENTAR ZA PODVODNU ARHEOLOGIJU KOMPLEKS SV. NIKOLE U ZADRU	K.C./K.O. 9478 ZADAR	MAJERLO 1:100, 1:200
PROJEKTANT SURADNIK MARIJANA RANČIĆ dipl. ing. arh.	SASTAV CRTEŽA POSTOJEĆE STANJE	BR. TEH. DOK. 2017-10/A	DATUM XI 2017.
TEHNIČKA SURADNJA	IZVEDBENI / ARHITEKTON. PROJEKT	NARUČITELJ MEĐUNARODNI CENTAR ZA PODVODNU ARHEOLOGIJU, Zadar	LIST BR. 2
DIREKTOR ANTE UGLEŠIĆ dipl. ing. arh.			